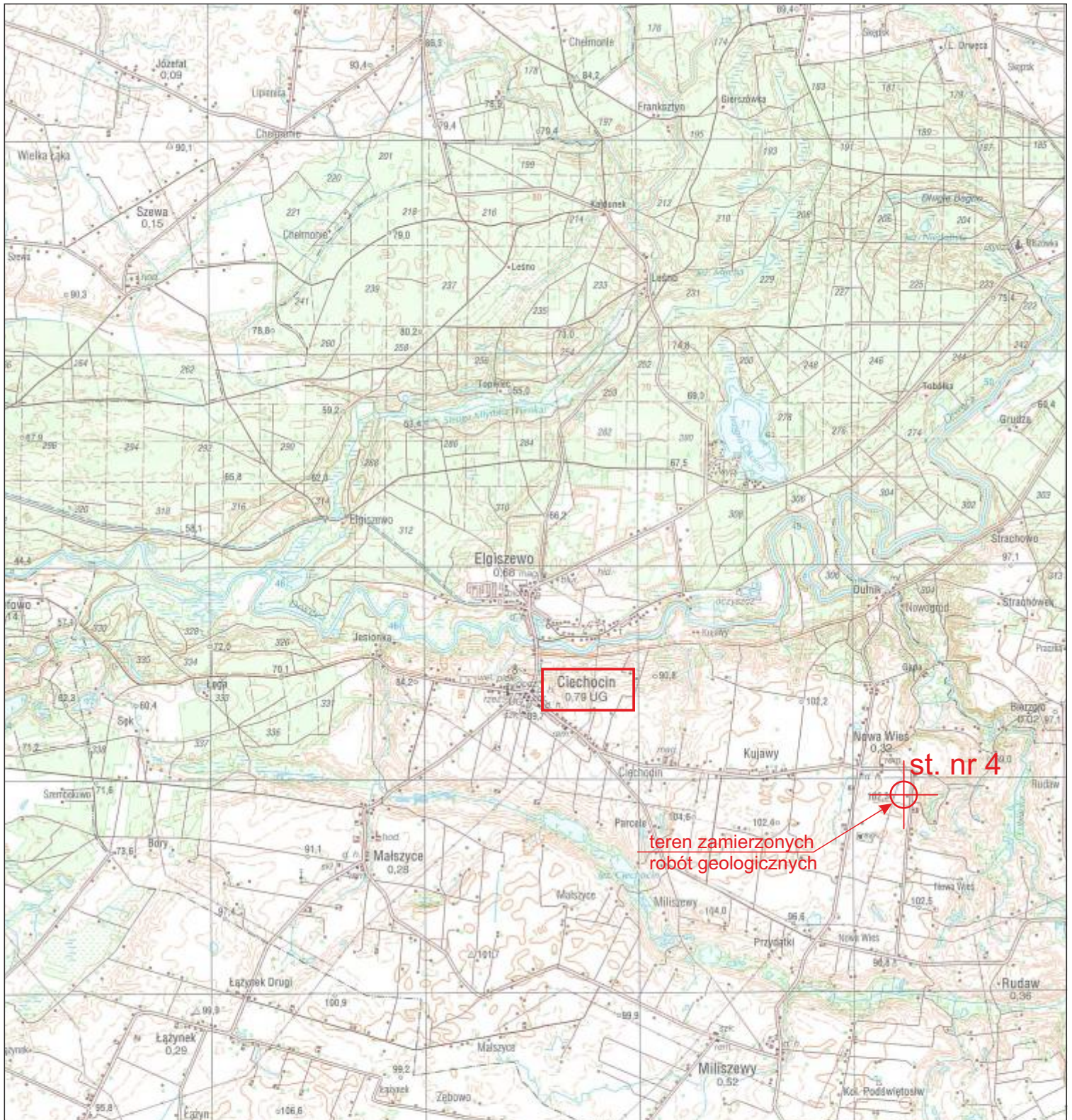



MAPA TOPOGRAFICZNA W SKALI 1:50 000



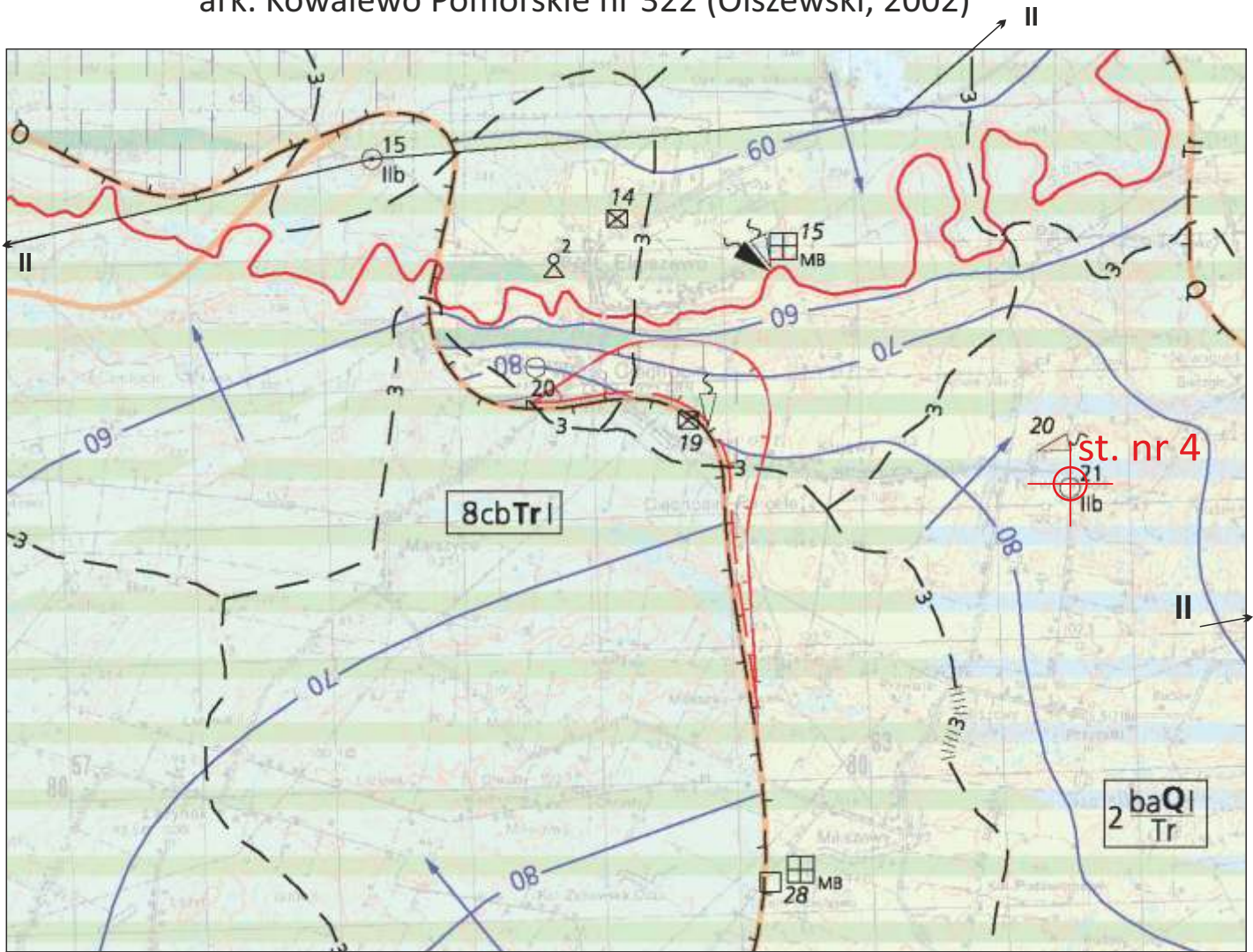
Objaśnienia:

0 1 km

 - teren projektowanych robót

INWESTOR: GMINA CIECHOCIN		
Projekt robót geologicznych na wykonanie otworu studziennego dla potrzeb wodociągu wiejskiego w NOWEJ WSI (dz. nr 173/1), gmina Ciechocin, pow. golubsko-dobrzyński		
wrzesień 2019 r.	dr inż. Jolanta Kachnic upr. geol. V-1426	Zał. 1

MAPA HYDROGEOLOGICZNA POLSKI W SKALI 1:50000
ark. Kowalewo Pomorskie nr 322 (Olszewski, 2002)



OBJAŚNIENIA

WODNOŚĆ
Wydajność pobierająca studni wierconej, m³/h.

< 10	30 - 50
10 - 30	50 - 70

Regionalizacja hydrogeologiczna:

Symbol jednostki hydrogeologicznej
 2 - numer jednostki, Tr - symbol stratygraficzny użytkowego piętra wodonośnego,
 k - rodzaj skały, / - symbol wielkości średniej dynamicznych jednostek,
 populacji symbol stratygraficzny (Q) dotyczący użytkowego piętra wodonośnego (zobacz tabelę)

Symbol stratygraficzny użytkowych pięter wodonośnych:
 Q - czwartorzęd, Tr - trzeciorzęd, C - kieda.

Znakły hydrogeologiczne, m²/km².
 1 - 1:100

Symbol pomiaru dwumyślny (północny) ułożony pionowo
 Znak hydrogeologiczny

WODY POWIERZCHNIOWE

Symbol wody:
 - linia (tylko szerokość rzeki)
 - linia (tylko szerokość rzeki)
 - linia (tylko szerokość rzeki)

Symbol otworu wód w rezerwie:
 - linia (tylko szerokość rzeki)

HYDRODYNAMIKA

Symbol kierunku przepływu:
 - linia (tylko szerokość rzeki)

JAKOŚĆ WÓD PODZIEMNYCH
 Główne użytkowe piętra wodonośne:

IIa - jakość dobra, woda wymaga prostego uzdatnienia
IIb - jakość dobra, woda wymaga uzdatnienia
III - jakość dla woda wymaga skomplikowanego uzdatnienia

Wskazniki jakości wody przekraczające wymagania dla wód pitnych
 Mn, Fe²⁺, Fe³⁺, Fe

Punkty oznaczenia jakości wód podziemnych dla potrzeb mapy
 Odkrywanie otworu wód podziemnych z określeniem jego jakości:
 II, III, IV - klasa jakości wód dla głównego poziomu wodonośnego
 - jakość dobra, woda nie wymaga uzdatnienia

Ogólna zaliczycielska
 Symbol otworu studni tabeli 4 w tabeli

Symbol otworu studni:
 - 7 - studnia
 - 8 - studnia
 - 14 - studnia
 - 15 - studnia
 - 19 - studnia
 - 20 - studnia
 - 21 - studnia
 - 28 - studnia

STOPIEN ZAGROZENIA

Symbol zagrożenia:
 - 1 - obszar o niskim stopniu zagrożenia
 - 2 - obszar o średnim stopniu zagrożenia
 - 3 - obszar o wysokim stopniu zagrożenia

REPREZENTATYWNE OTWORY WERTNICZE, STUDNIE KOPANE, UJĘCIA WÓD PODZIEMNYCH
 Symbol otworu:
 - 1 - studnia
 - 2 - studnia
 - 3 - studnia
 - 4 - studnia

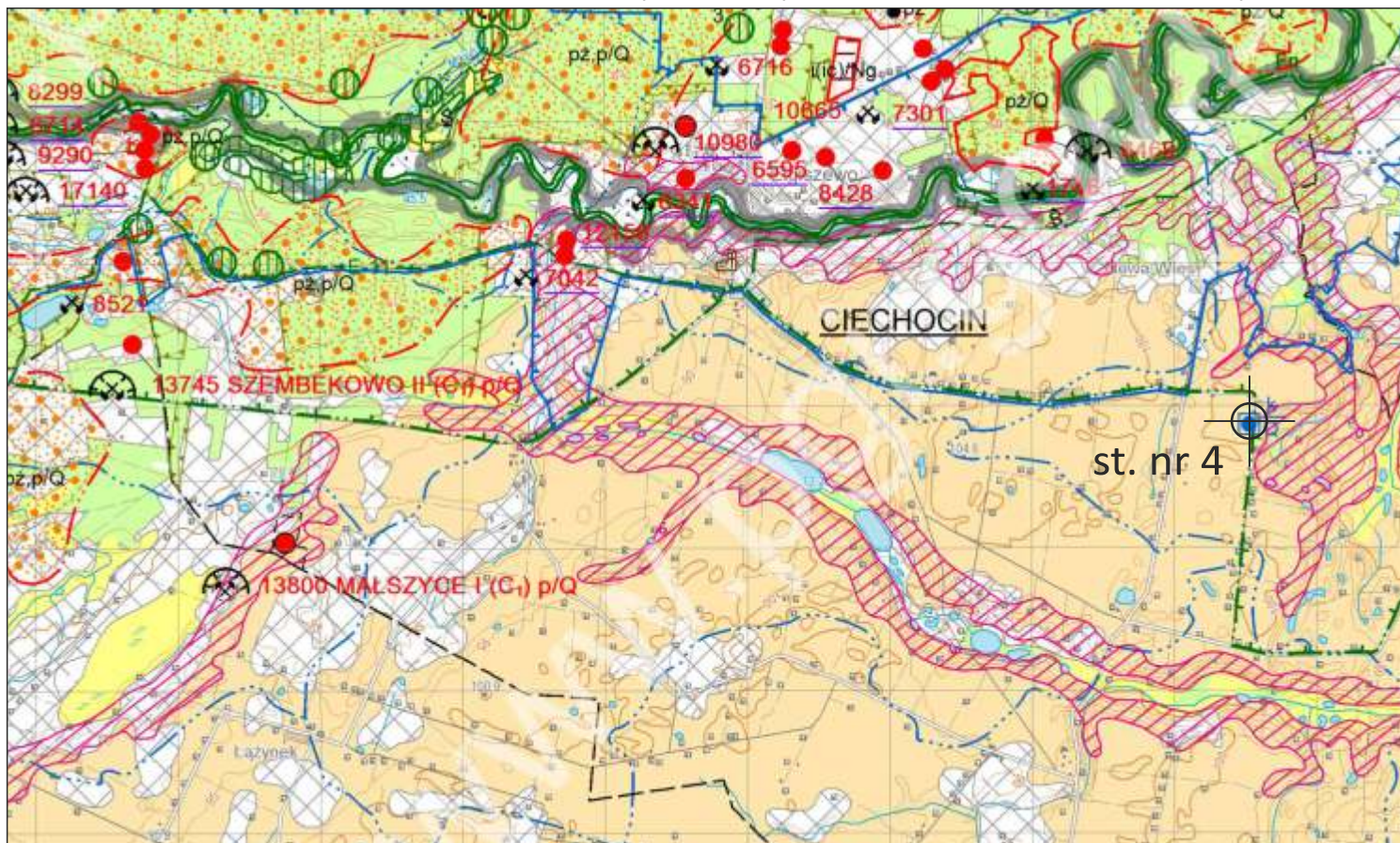
INNE OZNACZENIA
 Symbol otworu:
 - 1 - studnia

st. nr 4 - projektowany otwór studzienny

INWESTOR: GMINA CIECHOCIN

Projekt robót geologicznych na wykonanie otworu studziennego dla potrzeb wodociągu wiejskiego w NOWEJ WSI (dz. nr 173/1), gmina Ciechocin, pow. golubsko-dobrzyński

wrzesień 2019 r.	dr inż. Jolanta Kachnic upr. geol. V-1426	Zał. 3
------------------	--	--------



OBJAŚNIENIA

ZŁOŻA KOPALIN ORAZ PERSPEKTYWY I PROGNOZY ICH WYSTĘPOWANIA

- | | | | | | |
|--|------------------------|--|----------------|--|-------|
| | kreda jeziorna i gytła | | piaski i żwiry | | torfy |
| | ry i kępki ilaste | | piaski | | |
- 2419 LUBICZ
746 ELGISZEWO II
- identyfikator z bazy Miidas oraz nazwa złoża makokonfliktowego
 - identyfikator z bazy Miidas oraz nazwa złoża konfliktowego
 - granicza złoża o zasobach udokumentowanych w kategoriach A+B+C₁ i C
 - granicza złoża o zasobach udokumentowanych w kategorii C₂
 - granicza obszaru prognostycznego
 - granicza obszaru perspektywicznego
 - granicza obszaru o negatywnych wynikach rozpoznania (p2 - rodzaj kopaliny)
 - złoża o powierzchni < 5 ha
 - obszar perspektywiczny o powierzchni < 5 ha (I - rodzaj kopaliny, Q - wielk kopaliny)

GÓRNICZTWO I PRZETWÓRSTWO KOPALIN

- granicza obszaru górniczego
 - granicza terenu górniczego
 - obszar i teren górniczy złoża o powierzchni < 5 ha
 - kopalnia czynna
 - kopalnia nieczynna
 - kopalnia okresowo czynna
 - wyrobisko
 - punkt niekorelowanej eksploatacji kopaliny (p2 - rodzaj kopaliny)
- Symbol kopaliny:
kj - kreda jeziorna i gytła
I(c) - ry i kępki ilaste ceramiki budowlanej
p2 - piaski i żwiry
t - torfy
- Symbol jednostki stratygraficznej:
Q - czwartorzęd
Ng - neogen
Cr - kreda

WODY POWIERZCHNIOWE I PODZIEMNE

- Granice szkieletu wodnego:
- szczego rzędu
 - czwartego rzędu
 - granicza strefy ochrony pośredniej ujęcia wód
 - ujęcia wód podziemnych o wydajności > 50 m³/h (k - komunalne, p - przemysłowa, Q - wielk umownych utworów)
 - obszary dolne zagrożone podopiętami

WARUNKI PODŁOŻA BUDOWLANEGO

- | | | | |
|--|--|--|--|
| | warunki korzystne | | obszary predysponowane do występowania ruchów masowych |
| | warunki niekorzystne, utrudniające budownictwo | | obszary niewaloryzowane |

OCHRONA PRZYRODY, KRAJOBRAZU I ZABYTKÓW KULTURY

- | | | | |
|--|---|--|------------------|
| | grunty orné (klasy I-IVa użytków rolnych) | | lasy |
| | tliki na glebach pochodzenia organicznego | | zielen urządzona |
- granicza terenów zarządzanych przez Generalną Dyrektję Lasów Państwowych
 - granicza obszaru chronionego krajobrazu
 - granicza rezerwalu przyrody lub obszaru ochrony ścisłej (os) w obrębie parku narodowego (Pn - leśniczysko)

Obszary Europejskiej Sieci Ekologicznej Natura 2000

- specjalny obszar ochrony siedlisk (PLH280001 - Dolina Drwęcy)
 - pomnik przyrody żywej
 - użytek ekologiczny
 - głaz narzucona o średnicy > 1,5 m niezakwalifikowany jako pomnik przyrody
 - użytek ekologiczny o powierzchni < 5 ha (n - liczba obiektów)
- Chronione obiekty dziedzictwa kulturowego:
- stanowisko archeologiczne
 - zabytek architektoniczny (n - liczba obiektów)
 - zabytkowy zespół dworski lub pałacowy
 - park wiejski (podworski) objęty ochroną konserwatorską
 - zabytek sakralny
 - zabytek techniczny

INFORMACJE DODATKOWE

- granicza powiatu
- granicza gminy, miasta
- oś autostrady lub drogi szybkiego ruchu
- oś projektowanej autostrady lub drogi
- LUBICZ
- siedziba urzędu gminy, miasta

st. nr 4



- projektowany otwór studzienny

INWESTOR: GMINA CIECHOCIN

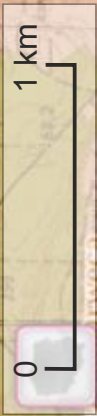
Projekt robót geologicznych na wykonanie otworu studziennego dla potrzeb wodociągu wiejskiego w NOWEJ WSI (dz. nr 173/1), gmina Ciechocin, pow. golubsko-dobrzyński

wrzesień 2019 r.

dr inż. Jolanta Kachnic
upr. geol. V-1426

Zał. 4.1

MAPA GEOŚRODOWISKOWA POLSKI wg GEOSERWIS GDOŚ (2019 r.)



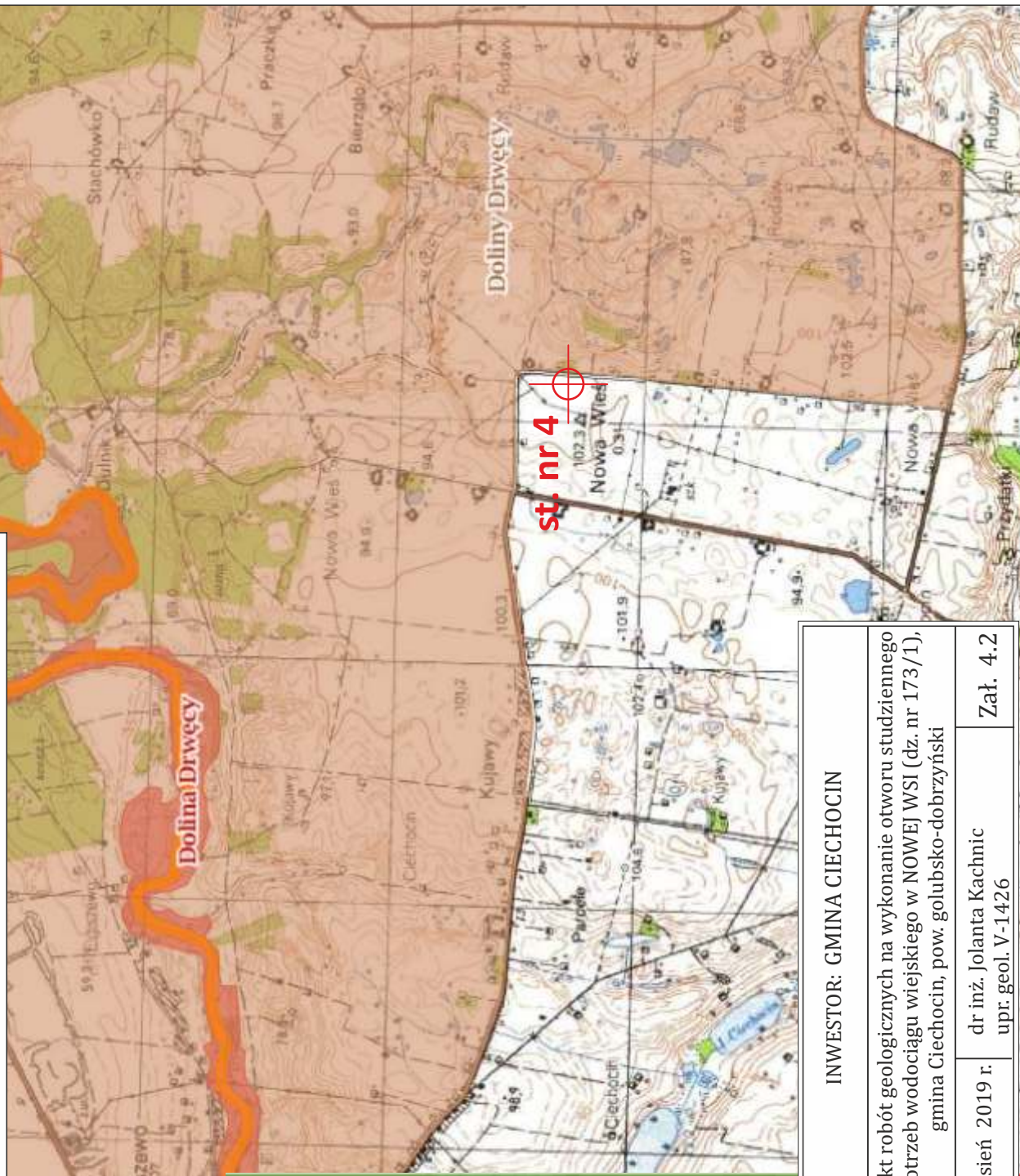
GENERALNA DYREKCJA OCHRONY ŚRODOWISKA

geoserwis.gdos.gov.pl

Legenda

- EMAS
- Formy ochrony przyrody**
 - Pomniki Przyrody
 - Użytki Ekologiczne
 - Rezerваты
 - Parki Krajobrazowe
 - Parki Narodowe
 - Obszary Chronionego Krajobrazu
 - Zespoły Przyrodniczo-Krajobrazowe
 - Natura 2000 - obszary ptasie
 - Natura 2000 - obszary siedliskowe
 - Stanowiska Dokumentacyjne
- Obiekty geoturystyczne
- Ogrody zoologiczne i botaniczne
- Ośrodki rehabilitacji zwierząt
- Proponowane zmiany granic Natura 2000
- Przejścia dla zwierząt
- Szkody i zanieczyszczenia środowiska
- Inne dane środowiskowe
- Inwazyjne gatunki obce

więcej...



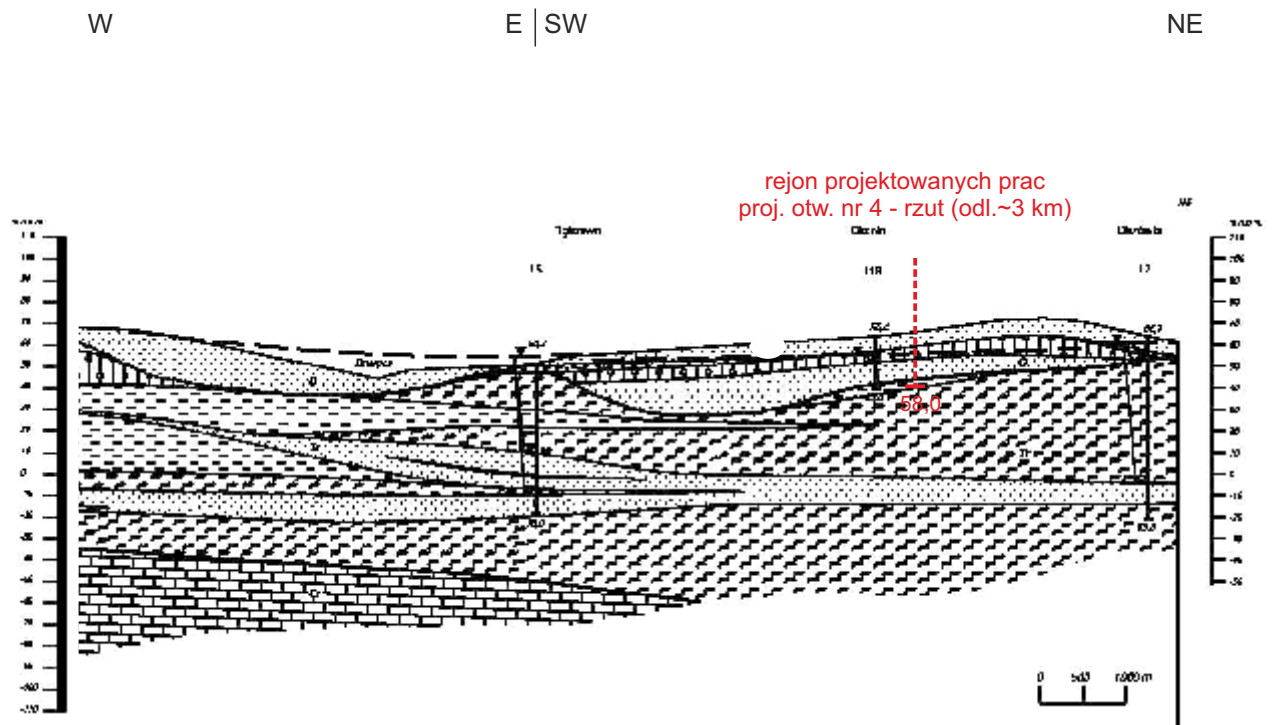
st. nr 4

INWESTOR: GMINA CIECHOCIN	
Projekt robót geologicznych na wykonanie otworu studziennego dla potrzeb wodociągu wiejskiego w NOWEJ WSI (dz. nr 173/1), gmina Ciechocin, pow. golubsko-dobrzyński	
wrzesień 2019 r.	dr inż. Jolanta Kachnic upr. geol. V-1426
	Zał. 4.2

st. nr 4

- projektowany otwór

PRZEKRÓJ HYDROGEOLOGICZNY II - II wg MHP ark. Kowalewo Pomorskie nr 322 (fragment) (Olszewski, 2002)

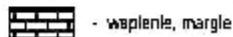


OBJAŚNIENIA:

Przepływ w ośrodku porowym



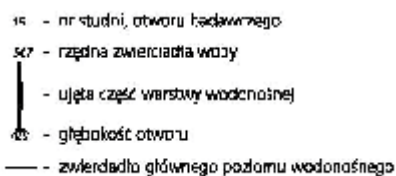
Przepływ w ośrodku szczelinowym



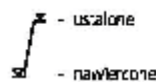
Przepływ ograniczony, brak przepływu



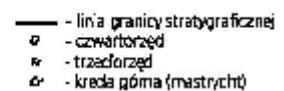
studnia, otwór badawczy



Zwierciadła wody powierzchniowej



Stratygrafia utworów



Symbol jednostki hydrogeologicznej (objaśnienia zgodnie z mapą hydrogeologiczną)

INWESTOR: GMINA CIECHOCIN

Projekt robót geologicznych na wykonanie otworu studziennego dla potrzeb wodociągu wiejskiego w NOWEJ WSI (dz. nr 173/1), gmina Ciechocin, pow. golubsko-dobrzyński

wrzesień 2019 r.

dr inż. Jolanta Kachnic
upr. geol. V-1426

Zał. 5

**STAROSTA
GOLUBSKO-DOBRZYŃSKI**
ul. Plac 1000-lecia 25
87-400 Golub-Dobrzyń

Województwo: kujawsko-pomorskie
Powiat: golubsko-dobrzyński
Jednostka ewidencyjna: 040502_2, Ciechocin
Obręb ewidencyjny: Nr 0006, Nowa Wieś

(nazwa organu wydającego dokument)

UPROSZCZONY WYPIS Z REJESTRU GRUNTÓW

sporządzono dnia: 05-08-2019 13:57:17

Nr jednostki rejestrowej: **G128**

Pozycja kartoteki budynków: **040502_2.0006.G128**

Osoby: 1

Udział Forma władania	Dane osoby fizycznej / instytucji
1/1 własność	GINA CIECHOCIN siedziba: Ciechocin 172, 87-408 Ciechocin

Działki ewidencyjne: 1

Arkusz	Nr działki	Adres / Położenie	Powierzchnia [ha]	Użytek i klasa bonitacyjna		Nr KW lub inne dokumenty
				Użytek	Pow. [ha]	
2	173/1		0.6400	R11a Ba	0.5800 0.0600	TO1G/00010624/1

Identyfikator: 040502_2.0006.173/1; Działka objęta formą ochrony przyrody: - Rejestr zabytków: - Data wpisu do rejestru zabytków: - Wartość: -
Data określenia wartości: - Rejon statystyczny: -

UWAGA: Działka zabudowana budynkami: 72.

Razem powierzchnia działek [ha]:	0.6400	ha
Słownie:	sześć tysięcy czterysta metrów kwadratowych	

Oznaczenia użytków i klas

Ba - Tereny przemysłowe

R11a - Grunty orne

ANNA BOLEWSKA
2019-08-05

(sporządził: data i podpis)

(pieczęć urzędowa)

Golub-Dobrzyń, dnia 05.08.2019 r.

Z up. Starosty

Anna Bolewska

INSTRUMENT
2019-08-05

INSTRUMENT
w. wydawca: 040502_2.0006.173/1 - budynków

(imię i nazwisko osoby reprezentującej organ
lub osoby upoważnionej przez organ: data i podpis)