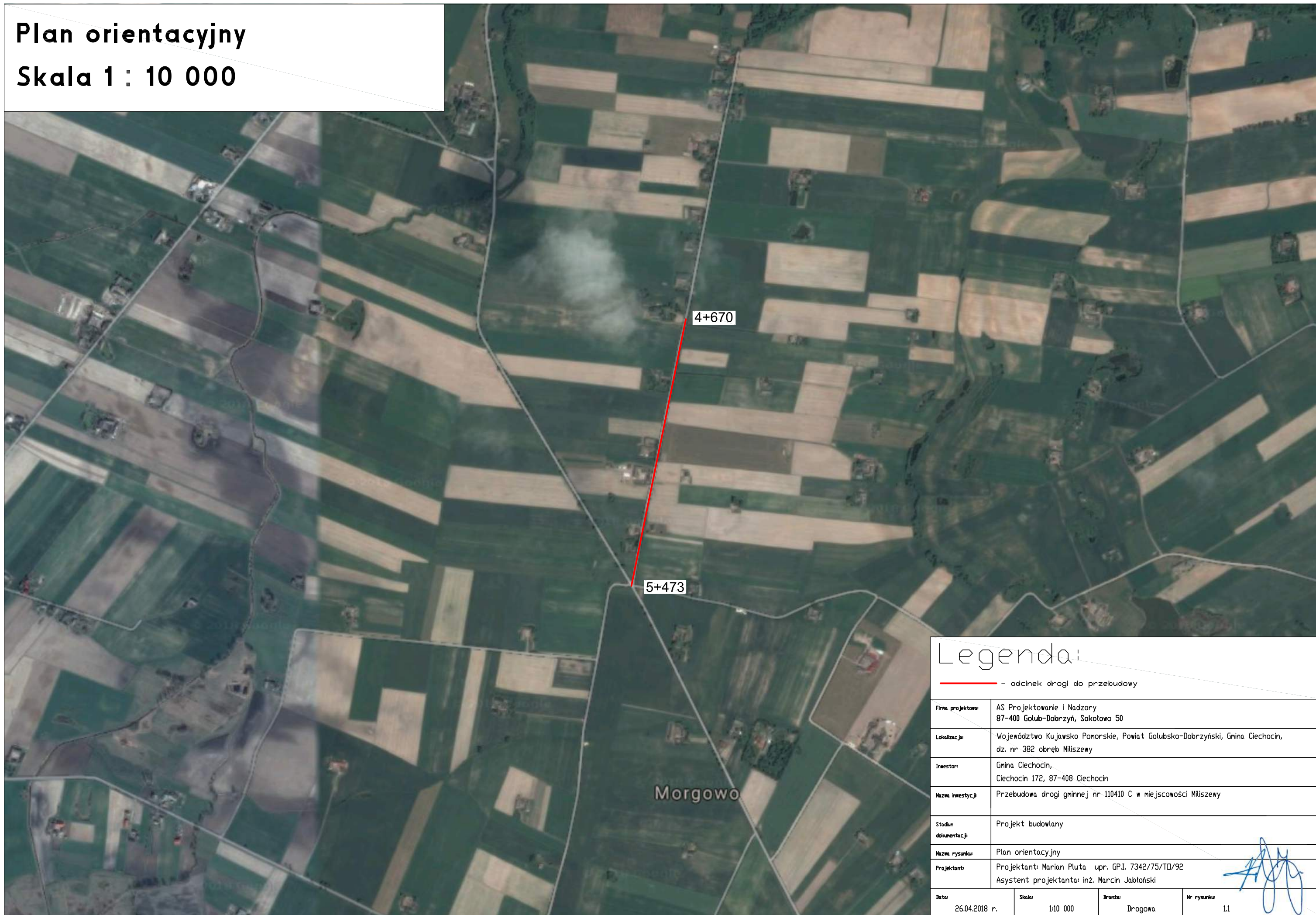


# Plan orientacyjny

Skala 1 : 10 000



Legenda:			
— - odcinek drogi do przebudowy			
Firma projektowa	AS Projektowanie i Nadzory 87-400 Golub-Dobrzyń, Sokotowo 50		
Lokalizacja	Województwo Kujawsko Pomorskie, Powiat Golubsko-Dobrzyński, Gmina Ciechocin, dz. nr 382 obręb Milliszewy		
Inwestor	Gmina Ciechocin, Ciechocin 172, 87-408 Ciechocin		
Nazwa inwestycji	Przebudowa drogi gminnej nr 110410 C w miejscowości Milliszewy		
Stadium dokumentacji	Projekt budowlany		
Nazwa rysunku	Plan orientacyjny		
Projektant	Projektant: Marian Pluta upr. GP.I. 7342/75/TD/92 Asystent projektanta: inż. Marcin Jabłoński		
Data	Skala	Brzoza	Nr rysunku
26.04.2018 r.	1:10 000	Drogowa	1.1